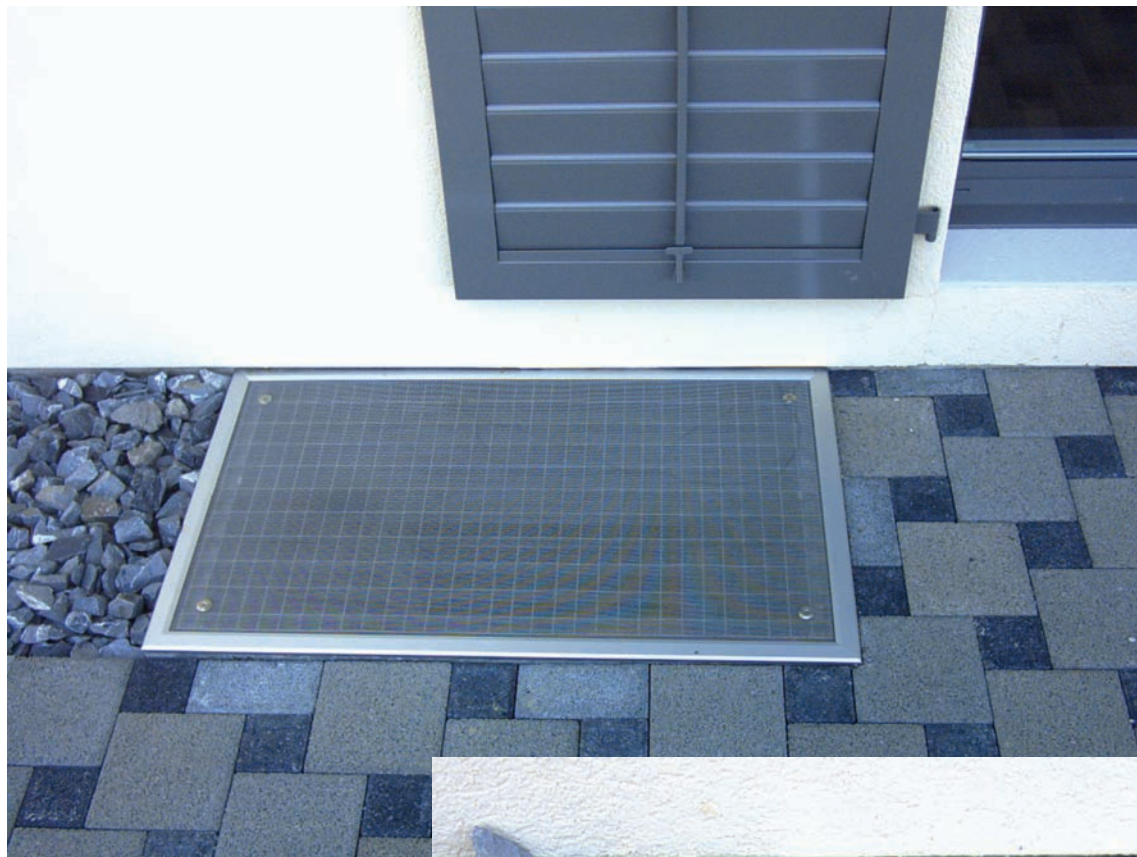


LICHTSCHACHTABDECKUNGEN  
COUVERTURES POUR PUIITS DE LUMIÈRE

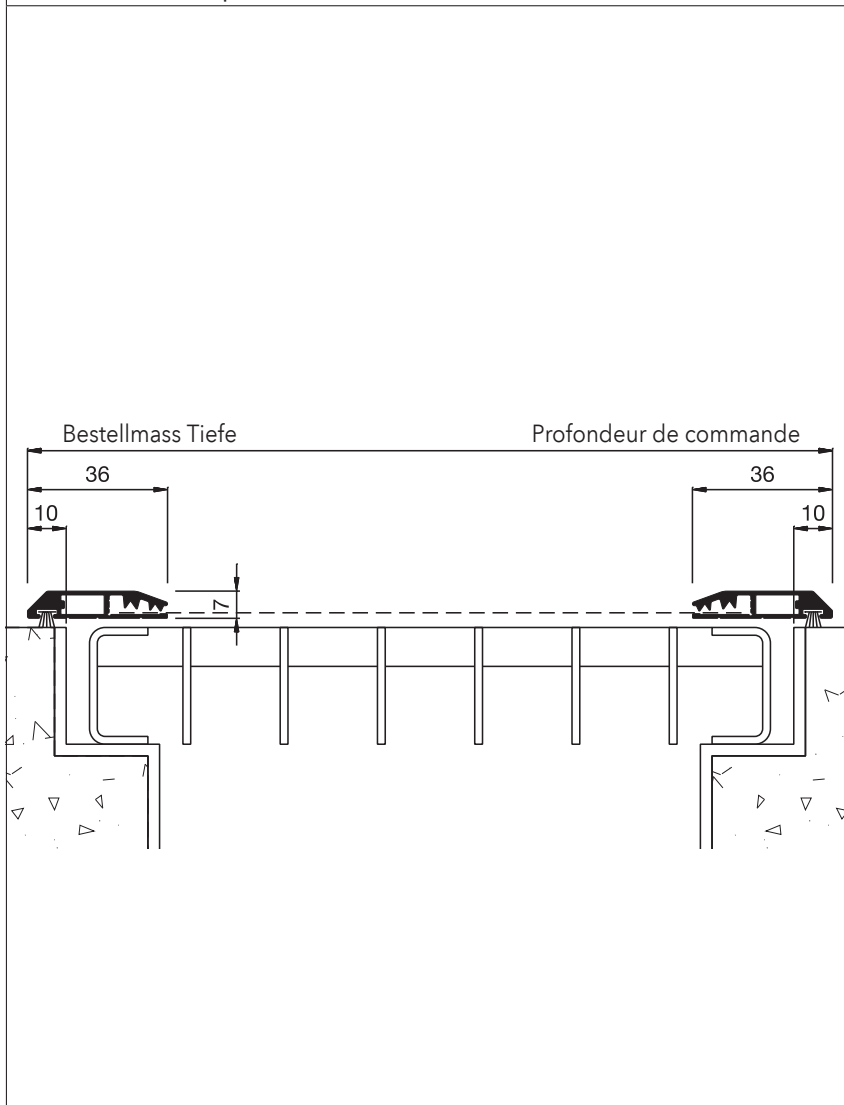
---



<p>Vertikalschnitt / Coupe verticale</p>	<p><b>Einbauort / Emplacement</b> Gitterrost mit Wandanschluss. Caillebotis avec jonction contre le mur.</p> <p><b>Bestellmasse / Dimensions</b></p> <p><b>Breite</b> = Breite Gitterrost + mind. 20 mm  <b>Tiefe</b> = Tiefe Gitterrost + mind. 10 mm  <b>Max. Breite</b> = 250 cm</p> <p><b>Largeur</b> = largeur du caillebotis + min. 20 mm  <b>Profondeur</b> = profondeur du caillebotis + min. 10 mm  <b>Largeur max.</b> = 250 cm</p> <p><b>Zubehör inklusiv / Accessoires inclus</b>          Befestigung mit 4 Gitterrost-Klammern und Tellerscheiben zum Aufschrauben. Längere Bürsten auf Wunsch möglich.          Sonderformen und Ausschnitte sind möglich.          Fixation sur le caillebotis avec contreplaques et disques à visser. Brosses plus longues sur demande.          Des formes spéciales et découpes sont possibles.</p>
--	--

Horizontalschnitt / Coupe horizontale

Vertikalschnitt / Coupe verticale



**Einbauort / Emplacement**

Gitterrost freiliegend.  
 Caillebotis posé librement.

**Bestellmasse / Dimensions**

**Breite** = Breite Gitterrost + mind. 20 mm

**Tiefe** = Tiefe Gitterrost + mind. 20 mm

**Max. Breite** = 250 cm

**Largeur** = largeur du caillebotis  
 + min. 20 mm

**Profondeur** = profondeur du caillebotis  
 + min. 20 mm

**Largeur max.** = 250 cm

**Zubehör inklusiv / Accessoires inclus**

Befestigung mit 4 Gitterrost-Klammern und Tellerscheiben zum Aufschrauben. Längere Bürsten auf Wunsch möglich.

Sonderformen und Ausschnitte sind möglich.  
 Fixation sur le caillebotis avec contreplaques et disques à visser. Brosses plus longues sur demande.

Des formes spéciales et découpes sont possibles.

Horizontalschnitt / Coupe horizontale

