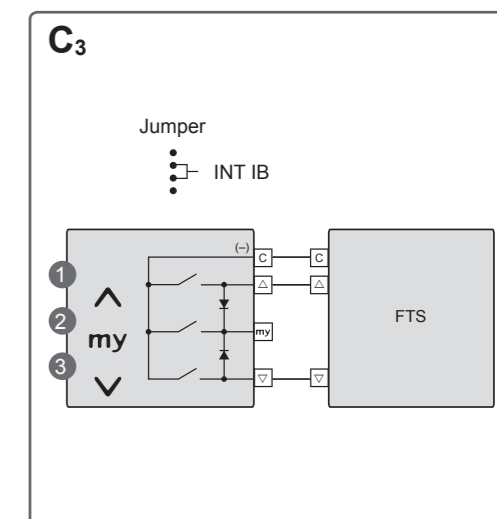
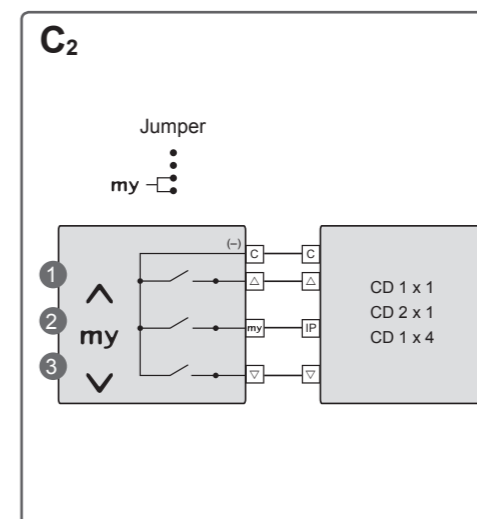
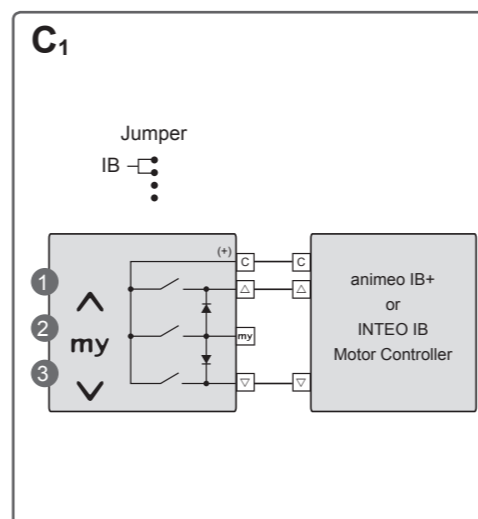
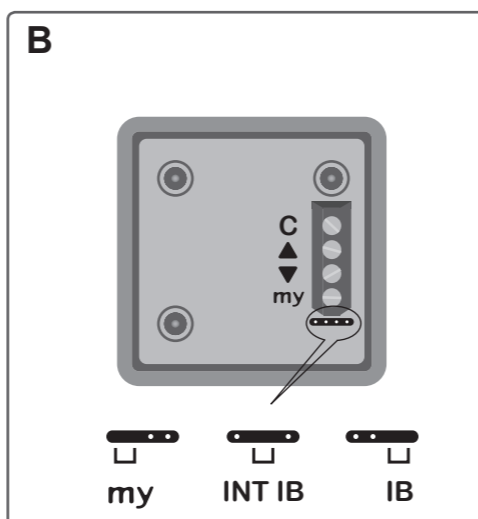
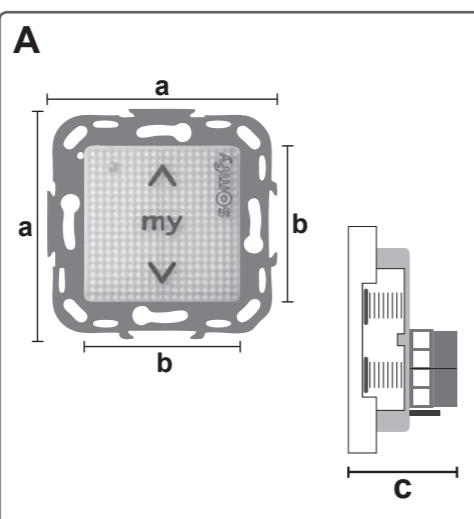




Smooove Origin IB

DE Gebrauchsanweisung
FR Notice d'installation
IT Guida all'installazione



TECHNISCHE DATEN: Smooove Origin IB

Smooove Origin IB	Ref. 1811272
Potentialfreier Kontakt	24 V DC / 50 mA Δ
Anschlussklemmen	Schraubklemmen
Betriebstemperatur	0° C bis 45° C
Relative Luftfeuchte	Max. 85 %
Gehäusematerial	PC/ABS
Maße des Gehäuses	50x50x27 mm
Schutzgrad	IP 20
Schutzklasse	III
Konformitätserklärung	www.somfy.com/ce

DE

Abmessungen

a = 71 mm
b = 50 mm
c = 27 mm

Leitung

Min.: 4 x 0.6 mm/22 AWG
Max.: 4 x 1.5 mm²/16 AWG

Anschluss an animeo IB+ oder Inteo IB Motorsteuergeräte

- 1 Auf
- 2 Stopp/my
- 3 Ab

Δ Jumper auf „IB“

Anschluss an animeo CD Motorsteuergeräte

- 1 Auf
- 2 Stopp/IP (my)
- 3 Ab

Δ Jumper auf „my“

Anschluss an FTS Steuergeräte

- 1 Auf
- 2 Stopp
- 3 Ab

Δ Jumper auf „INT IB“

CARACTÉRISTIQUES: Smooove Origin IB

Smooove Origin IB	Ref. 1811272
Contact sec	24 V DC / 50 mA Δ
Bornes	Screw terminals
Température de fonctionnement	0° C à 45° C
Humidité relative	Max. 85 %
Matériau du boîtier	PC/ABS
Dimensions du boîtier	50x50x27 mm
Degree of protection	IP 20
Degré de protection	III
Conformité	www.somfy.com/ce

FR

Dimensions

a = 71 mm
b = 50 mm
c = 27 mm

Câble

Min.: 4 x 0.6 mm/22 AWG
Max.: 4 x 1.5 mm²/16 AWG

Connexion à des contrôleurs animeo IB ou IB+

- 1 Montée
- 2 Arrêt/my
- 3 Descente

Δ Jumper sur „IB“

Connexion à des contrôleurs de moteur CD

- 1 Montée
- 2 Arrêt/IP (my)
- 3 Descente

Δ Jumper sur „my“

Connexion à des boîtiers de contrôle FTS

- 1 Montée
- 2 Arrêt
- 3 Descente

Δ Jumper sur „INT IB“

SPECIFICHE TECNICHE: Smooove Origin IB

Smooove Origin IB	Ref. 1811272
Contatto pulito	24 V DC / 50 mA Δ
Morsetti	Connettori a vite
Temperatura di funzionamento	0° C a 45° C
Umidità relativamento	Max. 85 %
Materiale per il carter	PC/ABS
Housing dimensions	50x50x27 mm
Livello di protezione	IP 20
Classe di protezione	III
Conformità	www.somfy.com/ce

IT

Dimensioni

a = 71 mm
b = 50 mm
c = 27 mm

Cavo

Min.: 4 x 0.6 mm/22 AWG
Max.: 4 x 1.5 mm²/16 AWG

Connessione all'Animeo IB+ o controlli Inteo IB per motoris

- 1 Salita
- 2 Stop/my
- 3 Discesa

Δ Ponticello su „IB“

Connessione al Motor Controller

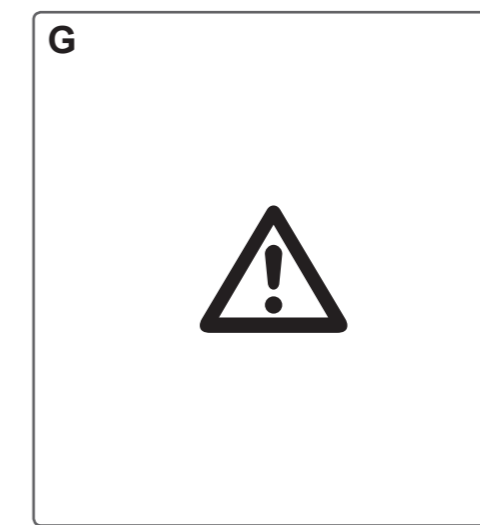
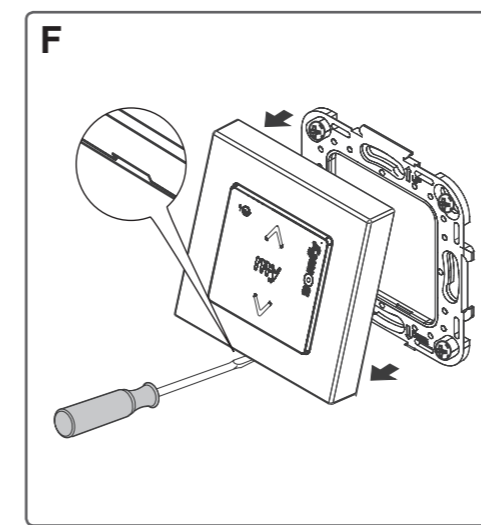
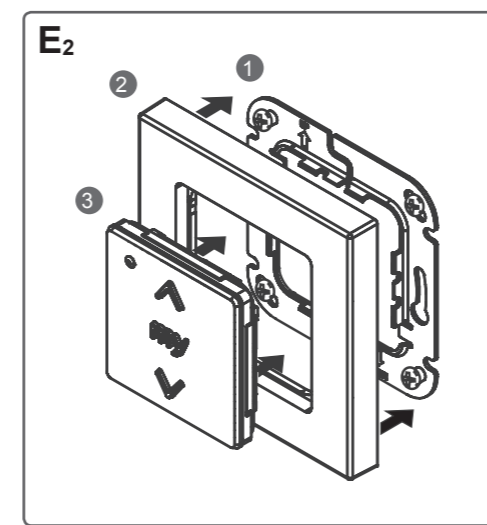
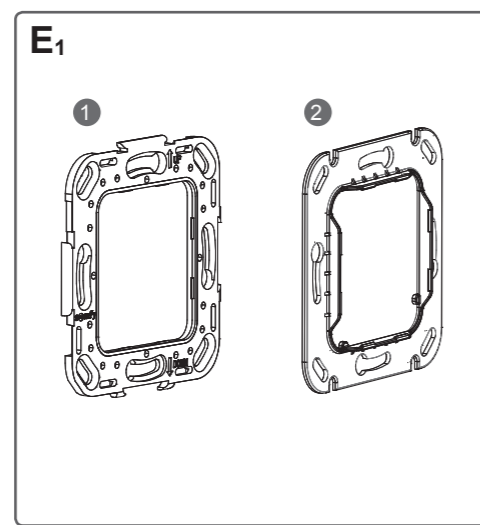
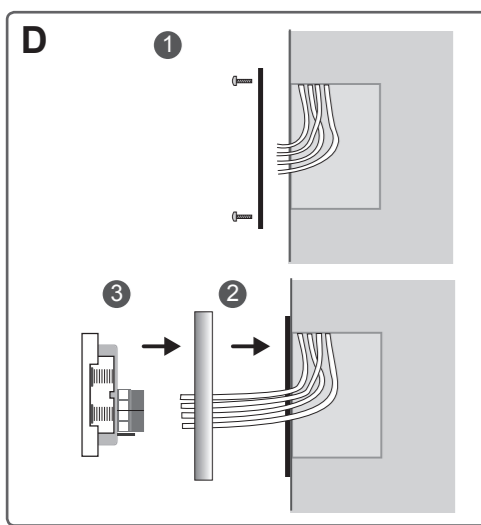
- 1 Salita
- 2 Stop/IP (my)
- 3 Discesa

Δ Ponticello su „my“

Connessione alla centralina FTS

- 1 Salita
- 2 Stop
- 3 Discesa

Δ Ponticello su „INT IB“



Somfy
 50 Avenue du Nouveau Monde
 74300 Cluses
 France
 T +33 (0)4 50 96 70 00
 F +33 (0)4 50 96 71 89
 www.somfy.com/projects
 www.somfy.com



DE Einbau/Montage

Umgebungsbedingung: Trockene Räume

- 1 Tragrahmen in UP-Dose befestigen.
- 2 Rahmen des verwendeten Schalterprogramms auf den Tragrahmen klipsen.
- 3 Anschlussleitungen am Smoove Origin IB anschließen und Taster in den Rahmen stecken.

Mögliche Rahmen

- 1 Somfy-Rahmen
- 2 Andere Hersteller

⚠ Gegebenenfalls muss zusätzlich ein Adapter-Rahmen des verwendeten Rahmenherstellers montiert werden.

Montage-Reihenfolge

- 1 Tragrahmen
- 2 Rahmen des verwendeten Schalterprogramms
- 3 Smoove Origin IB

Demontage

Nehmen Sie den Rahmen zusammen mit dem Smoove Origin IB ab.

⚠ Vor Inbetriebnahme unbedingt die Sicherheitsanweisungen in dieser Anleitung beachten. Die Haftung von SOMFY für Mängel und Schäden ist ausgeschlossen, wenn diese auf Nichtbeachten der Gebrauchsanweisung (falsche Installation, Fehlbedienung, etc.) beruhen.

FR Installation/Montage

Environnement d'utilisation: locaux secs

- 1 Fixer le châssis support sur le boîtier d'encastrement.
- 2 Clipper le cadre du commutateur utilisé sur le châssis support.
- 3 Connecter les câbles au Smoove Origin IB et insérer le bouton poussoir dans le cadre.

Châssis supports possibles

- 1 Châssis Somfy
- 2 Autre fabricant

⚠ Si nécessaire un cadre d'adaptation du fabricant devra être monté en plus.

Ordre de montage

- 1 Chassis support
- 2 Cadre du commutateur utilisé
- 3 Smoove Origin IB

Démontage

Retirer le cadre et le Smoove Origin IB ensemble.

⚠ Avant la mise en œuvre, veuillez lire et suivre les instructions de sécurité ci-jointes. Une mauvaise installation peut conduire à de graves blessures.

IT Installazione/Montaggio

Condizioni ambientali : locali asciutti

- 1 Fissare il supporto telaio alla scatola da incasso.
- 2 Agganciare il telaio al supporto.
- 3 Connettere i cablaggi allo Smoove Origin IB quindi agganciarlo al telaio.

Telai disponibili

- 1 Telaio Somfy
- 2 Altri distributori

⚠ Per alcune cornici, potrebbe rendersi necessario un telaio aggiuntivo

Ordine di assemblaggio

- 1 Supporto telaio
- 2 Cornice del pulsante
- 3 Smoove Origin IB

Smontaggio

Rimuovere la cornice unitamente allo Smoove Origin IB.

⚠ Prima dell'installazione leggere attentamente queste istruzioni. Un'installazione non corretta può causare gravi ferite. SOMFY non può essere ritenuta responsabile per difetti o danneggiamenti causati dal mancato rispetto di queste istruzioni.