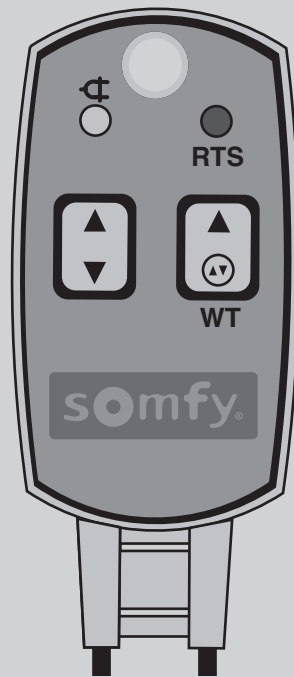


www.somfy.com



Universal Setting Tool



FR Notice d'installation

DE Gebrauchsanweisung

IT Guida all'installazione

NL Montagehandleiding

EN Installation guide

ES Guía de Instalación

PT Guia de instalação

EL Οδηγός εγκατάστασης

DA Monteringsvejledning

FI Asennusohjeet

SV Installationsanvisningar

NO Installasjonsanvisninger

Ref. 5050497A

HOME
MOTION BY

somfy®

FR Notice d'installation **page 1**

Par la présente, Somfy déclare que l'appareil est conforme aux exigences essentielles et aux autres dispositions pertinentes de la directive 1999/5/CE. Une déclaration de conformité est mise à disposition à l'adresse internet www.somfy.com, rubrique CE. Utilisable en UE, CH et NO.

DE Gebrauchsanweisung **Seite 5**

Hiermit erklärt Somfy, dass das Gerät den wichtigsten Anforderungen und anderen maßgeblichen Bestimmungen der Richtlinie 1989/5/EG entspricht. Die Konformitätserklärung ist unter der Internetadresse www.somfy.com, Rubrik EG verfügbar. Verwendbar in der EU, der Schweiz und Norwegen.

IT Guida all'installazione **pag. 9**

Somfy dichiara che il dispositivo è conforme ai requisiti essenziali e alle altre disposizioni pertinenti della Direttiva 1999/5/CE. Una dichiarazione di conformità è disponibile all'indirizzo Internet www.somfy.com, sezione CE. Valida in UE, CH e NO..

NL Montagehandleiding **biz 13**

Bij deze verklaart Somfy dat het product voldoet aan de essentiële eisen en aan de andere beschikkingen van richtlijn 1999/5/CE. Een conformiteitsverklaring bevindt zich op het internetadres www.somfy.com, rubriek CE. Te gebruiken in de EU, Zwitserland en Noorwegen.

EN Installation instructions **page 17**

Somfy hereby declares that this product conforms to the essential requirements and other relevant provisions of Directive 1999/5/CE. A Declaration of Conformity is available at www.somfy.com under CE. Usable in EU, CH and NO.

ES Manual de instalación **página 21**

Por la presente, Somfy declara que el aparato cumple los requisitos básicos y demás disposiciones pertinentes de la directiva 1999/5/CE. Podrá encontrar una declaración de conformidad en la página web www.somfy.com, sección CE. Utilizable en UE, CH y NO.

PT Guia de instalação **página 25**

Pelo presente documento, a Somfy declara que o aparelho está conforme às exigências fundamentais e às outras disposições pertinentes da directiva 1999/5/CE. Encontra-se disponível, no site web www.somfy.com, em CE, uma declaração de conformidade. Utilizável na UE, Suíça e Noruega.

EL Σημείωση εγκατάστασης **σελίδα 29**

Με τον παρόν έγγραφο, η Somfy δηλώνει ότι η συσκευή συμμορφώνεται με τις ουσιώδεις απαιτήσεις και τις λοιπές σχετικές διατάξεις της οδηγίας 1999/5/ΕΕ. Μια δήλωση συμμόρφωσης διατίθεται στην ιστοσελίδα www.somfy.com, ενότητα ΕΕ (CE). Μπορεί να χρησιμοποιηθεί στην ΕΕ, την Ελβετία και τη Νορβηγία.

DA Monteringsvejledning **side 33**

Hermed erklærer Somfy, at apparatet er i overensstemmelse med de væsentlige krav, samt med de andre relevante bestemmelser i direktivet 1999/5/CE. En overensstemmelseserklæring kan konsulteres på internetadressen www.somfy.com, rubrik CE. Kan anvendes i EU, CH og NO.

FI Asennusopas **sivu 37**

Täten Somfy ilmoittaa, että laite on direktiivin 1999/5/CE olennaisten vaatimusten ja muiden asiaankuuluvien määräysten mukainen. Ilmoitus vaatimusten täyttymisestä on luettavissa Internet-osoitteessa www.somfy.com, otsikon CE alta. Voimassa EU:n alueella, Sveitsissä ja Norjassa.

SV Installationsanvisning **sidan 41**

Somfy försäkrar att apparaten i skrivande stund uppfyller de väsentliga kraven och andra tillämpliga föreskrifter i direktivet 1999/5/CE. En försäkran om överensstämmelse finns på webbsidan www.somfy.com under rubriken CE. Den är tillämplig i EU, CH och NO.

NO Installasjonsanvisninger **side 45**

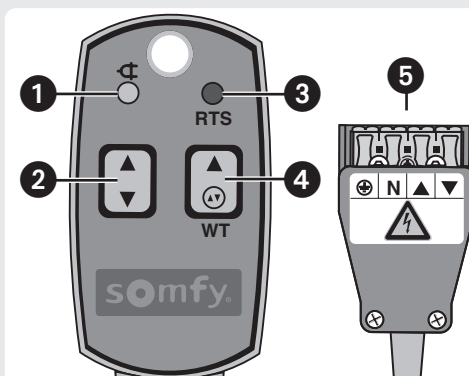
Somfy erklærer med dette at verktøyet er i samsvar med hovedkravene og andre relevante paragrafer i direktivet 1999/5/CE. En samsvarserklæring er tilgjengelig på internettadressen www.somfy.com i feltet CE. Kan brukes i UE, CH og NO.

Présentation du produit

Le câble de réglage universel permet de mettre en service les moteurs 230 V Somfy de type radio (RTS), électronique filaire (WT) et mécanique filaire ainsi que les moteurs pour vénétien extérieur de type mécanique et électronique filaire.

En cas de dysfonctionnement, le câble de réglage universel permet de déterminer si le défaut provient de l'alimentation électrique ou du moteur lui-même.

- ❶. Indicateur de mise sous tension (LED)
- ❷. Bouton Montée / Descente
- ❸. Indicateur de connexion RTS (LED)
- ❹. Bouton de sélection RTS / WT
- ❺. Bornes de connexion rapide



Sécurité

Sécurité et responsabilité

- Ce produit Somfy doit être installé et utilisé par un professionnel de la motorisation et de l'automatisation de l'habitat auquel cette notice est destinée.
- Avant toute installation, vérifier la compatibilité de ce produit avec les équipements et accessoires associés.
- Cette notice décrit l'installation, la mise en service et le mode d'utilisation de ce produit.
- L'installateur doit par ailleurs se conformer aux normes et à la législation en vigueur dans le pays d'installation, et informer ses clients des conditions d'utilisation et de maintenance du produit.
- Toute utilisation hors du domaine d'application défini par Somfy est non conforme. Elle entraînerait, comme tout irrespect des instructions figurant dans cette notice, l'exclusion de la responsabilité et de la garantie Somfy.

Consignes spécifiques de sécurité

- Connecter le câble de réglage au moteur selon les informations données dans cette notice.
- Cette notice ne remplace pas la notice d'installation du moteur. Utiliser la notice du moteur pour régler correctement ce dernier.

FR

Universal setting tool

Notice d'installation

- Ne jamais brancher plus d'un moteur sur le câble de réglage universel.
- Couper l'alimentation secteur avant intervention.
- Toujours débrancher le câble de réglage après avoir fini les réglages.
- Avant chaque utilisation, s'assurer que le câble de réglage n'est pas endommagé.
- En cas de questionnement sur la compatibilité du moteur avec le câble de réglage universel, contacter Somfy.

Caractéristiques

Entrée : 230 V AC 50 Hz

Classe : II

Température de fonctionnement : 10 °C à 50 °C

Condition d'utilisation : locaux secs

Sortie : 230 V max. 4 A

Indice de protection : IP 40

Norme : IEC 60439-1

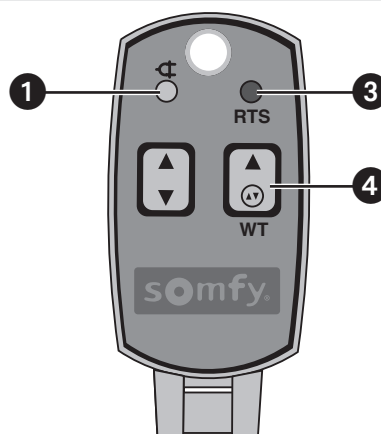
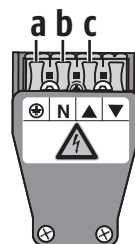
Installation

Moteur radio RTS

- [1]. Couper l'alimentation secteur.
- [2]. Connecter le câble de réglage universel au moteur selon le schéma de câblage :

a	Jaune/Vert	terre (⏚)
b	Bleu	neutre (N)
c	Marron	montée (▲)

- [3]. Rétablir l'alimentation.
- [4]. Brancher le câble de réglage universel : la LED ① s'allume.
- [5]. Mettre le bouton poussoir ④ en position RTS : la LED ③ s'allume.
- [6]. Utiliser une télécommande RTS et la notice d'installation du moteur pour régler les fins de course haute et basse.
- [7]. Débrancher le câble de réglage universel une fois les réglages terminés.
- [8]. Déconnecter le câble de réglage universel du moteur.



Moteur électronique filaire

[1]. Couper l'alimentation secteur.

[2]. Connecter le câble de réglage universel au moteur selon le schéma de câblage :

a	Jaune/Vert	terre (⏚)
b	Bleu	neutre (N)
c	Noir ou Marron	montée (▲)
d	Noir ou Marron	descente (▼)

[3]. Rétablir l'alimentation.

[4]. Brancher le câble de réglage universel : la LED ① s'allume.

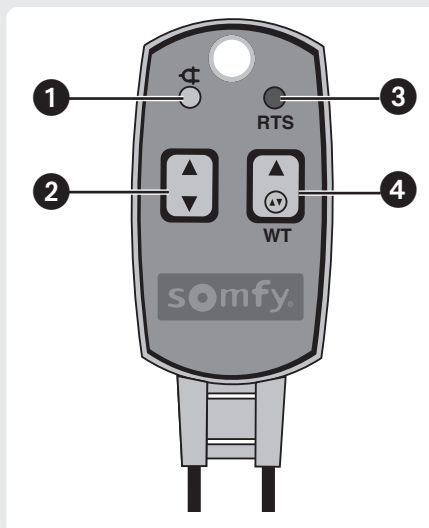
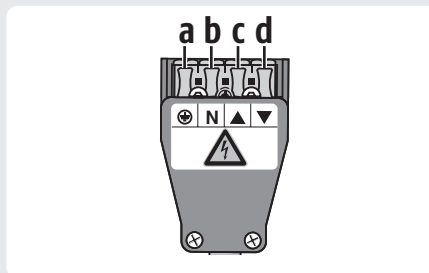
[5]. Appuyer et maintenir appuyé le bouton poussoir ④ en position WT jusqu'à ce que le volet roulant effectue deux va-et-vient : le moteur est remis à zéro.

[6]. Appuyer sur le bouton Montée / Descente ② pour contrôler le sens de rotation du moteur.
 - Si le sens de rotation est correct, le moteur est câblé correctement.
 - Si le sens de rotation est incorrect, inverser le fil marron et le fil noir.

[7]. Utiliser la notice d'installation du moteur pour régler le moteur.

[8]. Débrancher le câble de réglage universel une fois les réglages terminés.

[9]. Déconnecter le câble de réglage universel du moteur.



Moteur mécanique filaire

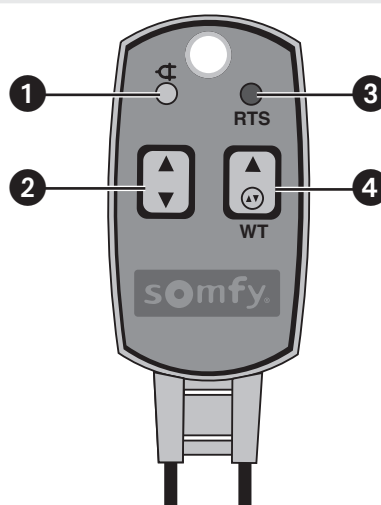
- [1]. Couper l'alimentation secteur.
- [2]. Connecter le câble de réglage universel au moteur selon le schéma de câblage :

a	Jaune/Vert	terre (⊥)
b	Bleu	neutre (N)
c	Noir ou Marron	montée (▲)
d	Noir ou Marron	descente (▼)

- [3]. Rétablir l'alimentation.
- [4]. Brancher le câble de réglage universel : la LED ① s'allume.

Attention : Ne jamais utiliser le bouton poussoir ④ lors du réglage d'un moteur mécanique filaire !

- [5]. Appuyer sur le bouton Montée / Descente ② pour contrôler le sens de rotation du moteur.
 - Si le sens de rotation est correct, le moteur est câblé correctement.
 - Si le sens de rotation est incorrect, inverser le fil marron et le fil noir.
- [6]. Utiliser le bouton Montée / Descente ② et la notice d'installation du moteur pour régler les fins de course haute et basse.
- [8]. Débrancher le câble de réglage universel une fois les réglages terminés.
- [9]. Déconnecter le câble de réglage universel du moteur.



Moteur mécanique pour vénitien extérieur

Se reporter au paragraphe "Moteur mécanique filaire" pour régler un moteur mécanique pour vénitien extérieur à l'aide du câble de réglage universel.

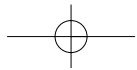
Moteur électronique filaire pour vénitien extérieur

Se reporter au paragraphe "Moteur électronique filaire" pour régler un moteur électronique pour vénitien extérieur à l'aide du câble de réglage universel.



)

(



www.somfy.com

Australia : Somfy PTY LTD
(61) 2 9638 0744

Austria : Somfy GesmbH
(43) 662 62 53 08

Belgium : Somfy BELUX
(32) 2 712 07 70

Brasil : Somfy BRASIL STDA
(55 11) 6161 6613

Canada : Somfy ULC
(1) 905 564 6446

Cyprus : Somfy MIDDLE EAST
(357) 25 34 55 40

Czech Republic : Somfy Spol s.r.o.
(420) 296 372 486-7

Denmark : Somfy AB DENMARK
(45) 65325793

Finland : Somfy AB FINLAND
(358) 957 13 02 30

France : Somfy FRANCE
(33) 820 374 374

Germany : Somfy GmbH
(49) 7472 930 0

Greece : Somfy HELLAS
(30) 210 614 67 68

Hong Kong : Somfy Co. Ltd
(852) 25236339

Hungary : Somfy Kft
(36) 1814 5120

India : Somfy INDIA PVT Ltd
(91) 11 51 65 91 76

Italy : Somfy ITALIA s.r.l
(39) 024 84 71 84

Japan : Somfy KK
+81-45-475-0732

Lebanon :
cf. Cyprus - somfy middle east
(961) 1 391 224

Mexico : Somfy MEXICO SA de CV
(52) 55 5576 3421

Morocco : Somfy MAROC
(212) 22 95 11 53

Netherlands : Somfy BV
(31) 23 55 44 900

Norway : Somfy NORWAY
(47) 67 97 85 05

Poland : Somfy SP Z.O.O
+48 (0) 22 50 95 300

Portugal : cf. Spain - Somfy ESPANA SA
(351) 229 396 840

Russia : Somfy LLC
(7) 495 360 47 72

Singapore : Somfy PTE LTD
(65) 638 33 855

Slovaquia : cf. Czech Republic -
Somfy Spol s.r.o.
(420) 296 372 486-7

South Korea : Somfy J00
(82) 2 594 4333

Spain : Somfy ESPANA SA
(34) 934 800 900

Sweden : Somfy AB
(46) 40 165900

Switzerland : Somfy A.G.
(41) 44 838 40 30

Taiwan : Somfy TAIWAN
(886) 2 8509 8934

Turkey : Somfy TURKEY
+90 216 651 30 15

UAE : Somfy GULF
+971 4 88 32 808

United Kingdom : Somfy LTD
(44) 113 391 3030

United States : Somfy SYSTEMS Inc
(1) 609 395 1300

HOME
MOTION BY

somfy®