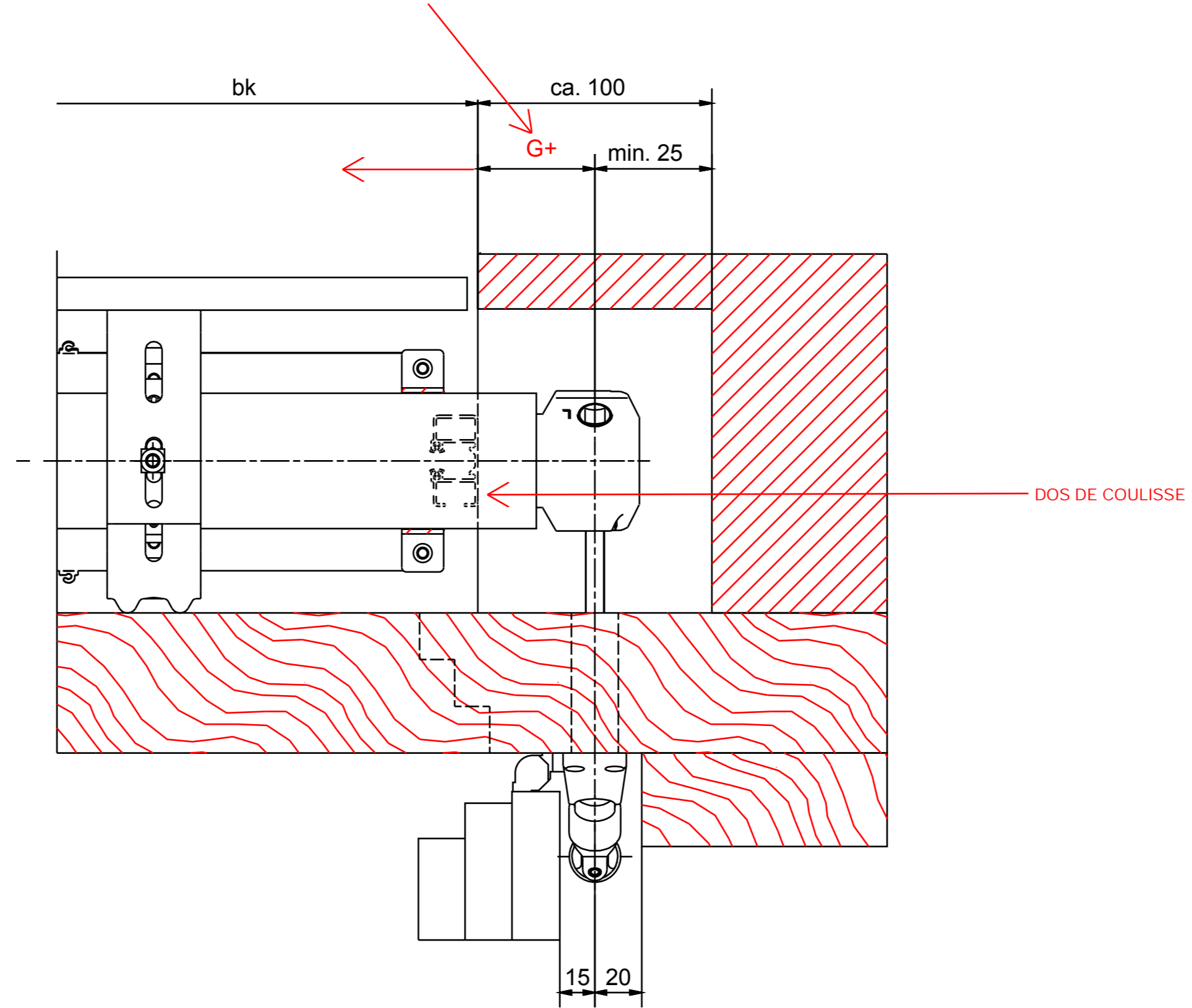




Cote "G" OBLIGATOIRE pour la sortie de la manivelle. Prise de mesure: Dos de coulisse -> axe du treuil



Änderungen vorbehalten Modifications réservées Modifications reserved		Allg. Toleranzen ISO 2768 mK		 M 1:2 AV-900 / 910	
		Datum		Name	
		Gezeichnet 11.09.2013		si	
		Kontrolliert			
		Norm			
		Ursprung			
					
Status		Änderungen		Datum	
				Katalogblatt 4	
				A2	